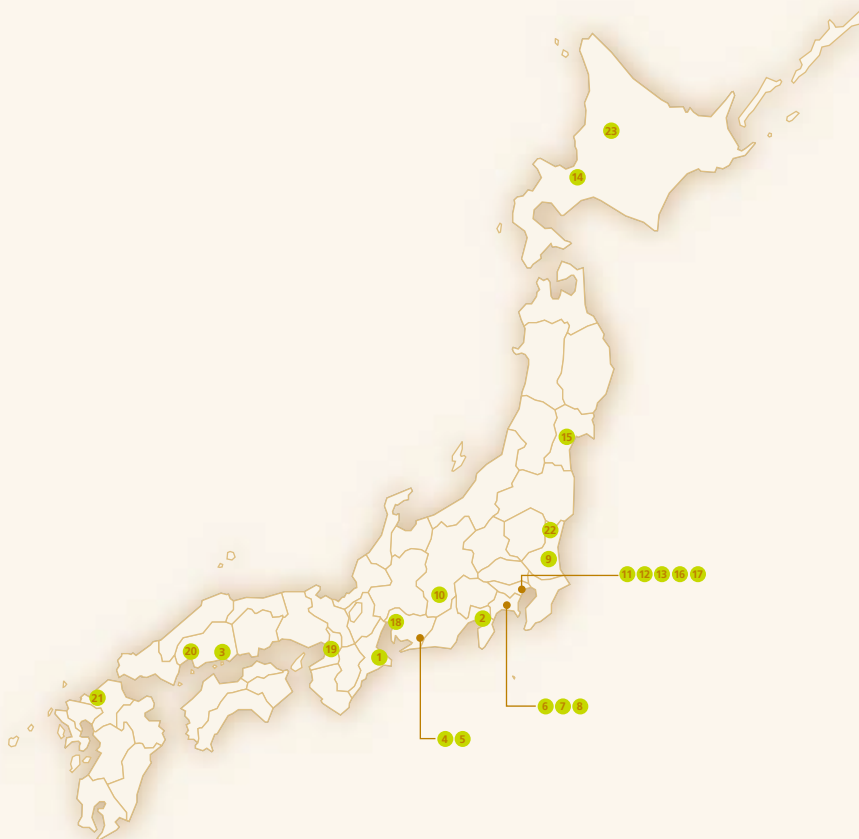


## 日本の主な事業拠点



### 生産拠点

- |   |         |                                  |
|---|---------|----------------------------------|
| ① | 三重工場    | トラック・バス、小型トラック用、乗用車用タイヤ          |
| ② | 三島工場    | 乗用車用、小型トラック用タイヤ、レーシングタイヤ         |
| ③ | 尾道工場    | 建設車両、産業車両用タイヤ                    |
| ④ | 新城工場    | 乗用車用、小型トラック用タイヤ                  |
| ⑤ | 新城南工場   | 乗用車用タイヤ                          |
| ⑥ | 平塚製造所   | 各種工業品、航空機用各種部品、スポーツ用品            |
| ⑦ | ハマタイト工場 | シーリング材、接着剤                       |
| ⑧ | 平塚東工場   | 空調機器用カップリング、油圧ホース金具、油圧ホースアッセンブリー |
| ⑨ | 茨城工場    | 高圧ホース、シーリング材                     |
| ⑩ | 長野工場    | 油圧ホース金具、油圧ホースアッセンブリー             |

### 本社／主な販売子会社・関連会社

- |   |                 |                   |
|---|-----------------|-------------------|
| ⑪ | 本社              |                   |
| ⑫ | ヨコハマコンチネンタルタイヤ  | コンチネンタルタイヤの総輸入販売元 |
| ⑬ | 株式会社ヨコハマタイヤジャパン | タイヤの販売            |
| ⑭ | 横浜ゴムMBH株式会社     | 工業品の販売            |
| ⑮ | 横浜ゴムMBT株式会社     | 工業品の販売            |
| ⑯ | 横浜ゴムMBE株式会社     | 工業品の販売            |
| ⑰ | 東京ハマタイト         | 工業品の販売            |
| ⑱ | 横浜ゴムMBM株式会社     | 工業品の販売            |
| ⑲ | 横浜ゴムMBW株式会社     | 工業品の販売            |
| ⑳ | 横浜ゴムMBC株式会社     | 工業品の販売            |
| ㉑ | 横浜ゴムMBK株式会社     | 工業品の販売            |

### ブルーピンググラウンド

- |   |        |              |
|---|--------|--------------|
| ⑳ | D-PARK | 総合タイヤテストコース  |
| ㉑ | T★MARY | 冬季用タイヤテストコース |

## 海外の子会社、関連会社



### 北米・中南米

アメリカ	① Yokohama Tire Corporation	タイヤの生産販売
	② SAS Rubber Company	ホースの生産販売
	③ YH America, Inc.	シーリング材とホースの生産販売
カナダ	④ Yokohama Aerospace America, Inc.	航空部品の販売
ブラジル	⑤ Yokohama Tire (Canada) Inc.	タイヤの販売
	⑥ Yokohama Rubber Latin America Indústria e Comércio Ltda.	中南米のタイヤ卸売会社へのマーケティングサポートや販売支援

### ヨーロッパ

イギリス	⑦ Yokohama H.P.T Ltd.	タイヤの販売
スイス	⑧ Yokohama Suisse SA	タイヤの販売
スウェーデン	⑨ Yokohama Scandinavia AB	タイヤの販売
ドイツ	⑩ Yokohama Reifen GmbH	タイヤの販売
	⑪ Yokohama Europe GmbH	欧州のタイヤ卸売会社へのマーケティングサポートや販売支援
オーストリア	⑫ Yokohama Industrial Products Europe, GmbH	ホースと海洋商品の販売
デンマーク	⑬ Yokohama Austria GmbH	タイヤの販売
スペイン	⑭ Yokohama Danmark A/S	タイヤの販売
ロシア	⑮ Yokohama Iberia, S.A.	タイヤの販売
ベルギー	⑯ Yokohama Russia L.L.C.	タイヤの販売
	⑰ N.V. Yokohama Belgium S.A.	タイヤの販売

### 中東

ドバイ	⑱ Dubai Head Office	出張所
サウジアラビア	⑲ Jeddah Office	出張所



## アジア

中国	20	Hangzhou Yokohama Tire Co., Ltd.	タイヤの生産販売
	21	Yokohama Hoses & Coupling (Hangzhou) Co., Ltd.	ホースの生産販売
	22	Yokohama Hamatite (Hangzhou) Co., Ltd.	シーリン材の生産販売
	23	Suzhou Yokohama Tire Co., Ltd.	タイヤの生産販売
	24	Yokohama Tire Sales (Shanghai) Co., Ltd.	タイヤの販売
台湾	25	Yokohama Rubber (China) Co., Ltd.	中国におけるタイヤ、MB事業を統括する持株会社
	26	Shandong Yokohama Rubber Industrial Products Co., Ltd.	コンベヤベルトの生産販売
	27	Yokohama Tire Taiwan Co., Ltd.	タイヤの販売
韓国	28	SC Kingflex Corporation	ホースの生産販売
	29	Yokohama Tire Korea Co., Ltd.	タイヤの販売
フィリピン	30	Yokohama Tire Philippines, Inc.	タイヤの生産販売
	31	Yokohama Tire Sales Philippines, Inc.	タイヤの販売
タイ	32	Yokohama Tire Sales (Thailand) Co., Ltd.	タイヤの販売
	33	Yokohama Asia Co., Ltd.	アジアのタイヤ卸売会社へのマーケティングサポートや販売支援
	34	Yokohama Tire Manufacturing (Thailand) Co., Ltd.	タイヤの生産販売
インド	35	Yokohama Rubber (Thailand) Co., Ltd.	シーリング材とホースの生産販売
	36	Tire Test Center of Asia	総合タイヤテストコース
	37	Yokohama India Pvt. Ltd.	タイヤの販売
ベトナム	38	Yokohama Tyre Vietnam Inc.	タイヤの生産販売
シンガポール	39	Singapore Branch	出張所

## オセアニア

オーストラリア	40	Yokohama Tyre Australia Pty., Ltd.	タイヤの販売
---------	----	------------------------------------	--------

**投資家向け情報**

(2010年3月31日現在)

**商号:**

横浜ゴム株式会社(The Yokohama Rubber Co., Ltd.)

**本社:**

〒105-8685 東京都港区新橋5-36-11

**設立:**

1917年10月13日

**資本金:**

38,909,146,013円

**決算期:**

3月31日

**定時株主総会:**

6月開催

**株主名簿管理人:**

中央三井信託銀行株式会社

〒105-8574 東京都港区芝3-33-1

**上場証券取引所:**

東京、大阪、名古屋

**IR窓口:**

〒105-8685 東京都港区新橋5-36-11

広報部広報・IRグループ

TEL:(03)5400-4531 FAX:(03)5400-4570

**横浜ゴムのIRサイト:**

<http://www.yrc-pressroom.jp/ir>

## 株式情報

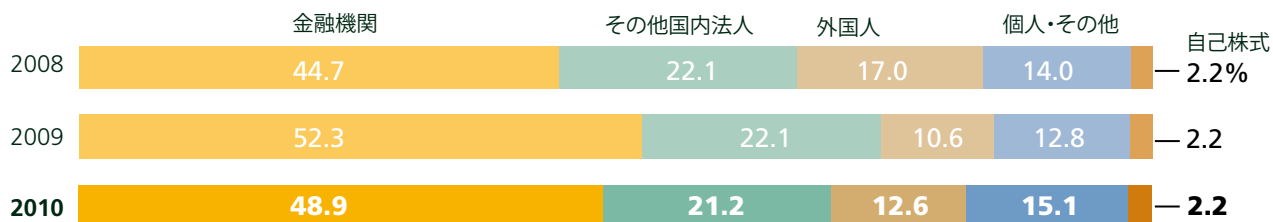
(2010年3月31日現在)

発行可能株式総数: 700,000,000 株

発行済株式の総数: 342,598,162 株(前期末増減なし)

株主数: 16,757名(前期末比714名増加)

### 株式の所有者別分布状況



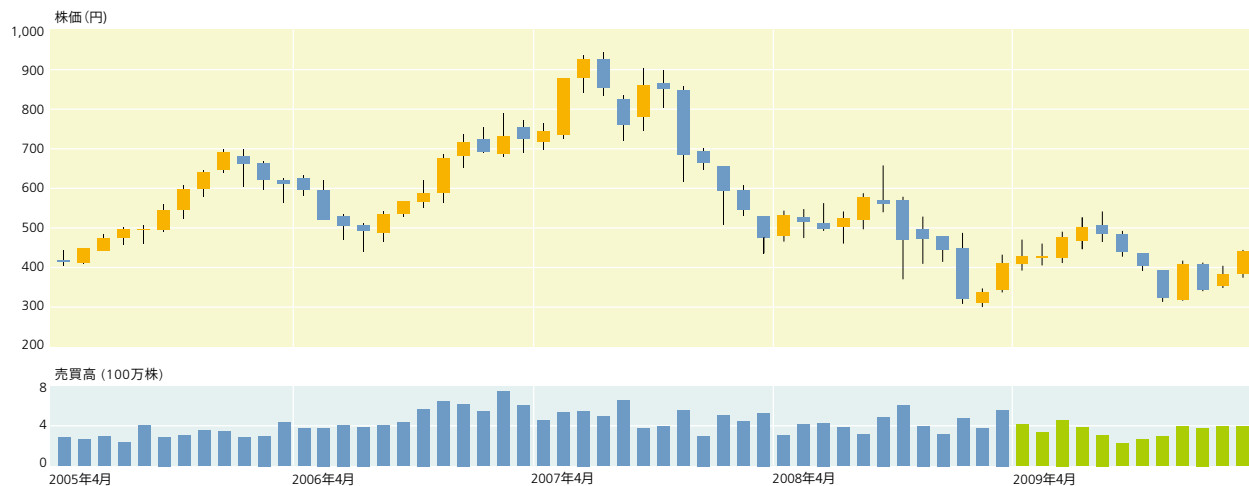
### 大株主

株主名	出資比率
朝日生命保険相互会社	8.0%
日本ゼオン株式会社	7.1
日本マスタートラスト信託銀行株式会社(信託口)	6.3
日本トラスティ・サービス信託銀行株式会社(信託口)	5.6
株式会社みずほコーポレート銀行	3.8

### 株価推移

	2010	2009	2008	2007	2006
株価(円)					
期中高値	¥ 542	¥ 658	¥ 944	¥ 790	¥ 700
期中安値	317	301	436	439	403
期末株価	440	409	477	724	612
発行済株式数	342,598,162	342,598,162	342,598,162	342,598,162	342,598,162

### 株価と株式売買高の推移



横浜ゴム株式会社 東京都港区新橋5-36-11 〒105-8685 TEL : 81-(0)3-5400-4531